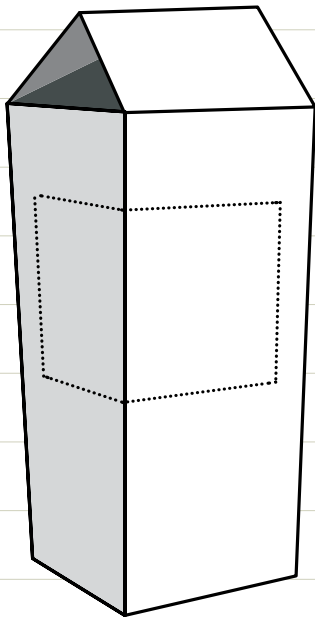


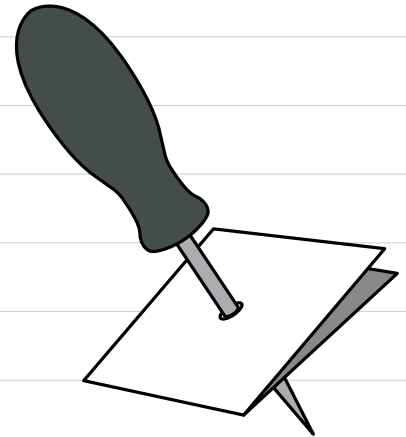
# Proefje



## Bedien een lampje met je eigen schakelaar!

Nodig:

- leeg melkpak
- schaar
- priem
- 2 splitpennen



Om te testen:

- 3 draden met krokodillenklemmen
- elektrisch circuit met batterij en lampje

Aan de slag:

- Knip een hoek van ongeveer 6x6 cm uit het melkpak.  
Je hebt nu een dubbelgeklapt stukje karton.
- Prik in het midden van je dubbelgeklapte stukje karton een gat.  
Steek in beide gaten een splitpen met de pootjes naar de buitenkant.
- Bevestig je schakelaar met twee krokodillenklemmen aan een elektrisch circuit met een batterij en lampje.
- Nu kun je het lampje aan- en uitzetten door het stukje karton dicht en weer open te klappen!

Als jij thuis met een schakelaar het licht aan of uit doet of de computer of... dan doe je hetzelfde als in dit proefje.

Je sluit of onderbreekt de stroomkring. De batterij is de elektriciteitscentrale.

